

Błacharnia

Wydział blacharski wyposażony jest w urządzenia zapewniające w pełni profesjonalny przebieg procesu technologicznego napraw między innymi:



- urządzenie do pomiaru płyty podłogowej Chief zapewniając fabryczną jakość powłoki lakierniczej i dokładność wykonania prac blacharskich.
- rama Celette do naprawy samochodów Mercedes
- trzy ramy do naprawy nadwozi firmy Chief
- urządzenia pomiarowe Genesis 2
- urządzenia do pomiaru i regulacji geometrii pojazdów firmy Hunter
- migomaty
- ampulery

HUNTER
Engineering Company

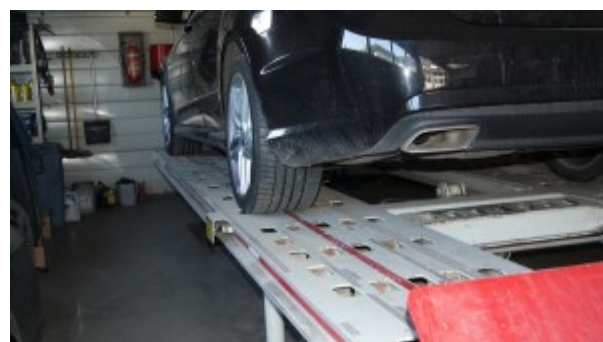


FESTO

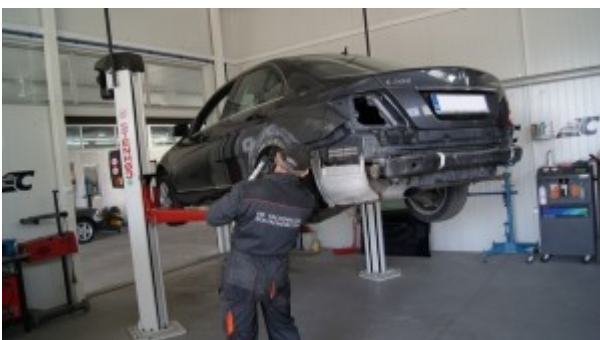
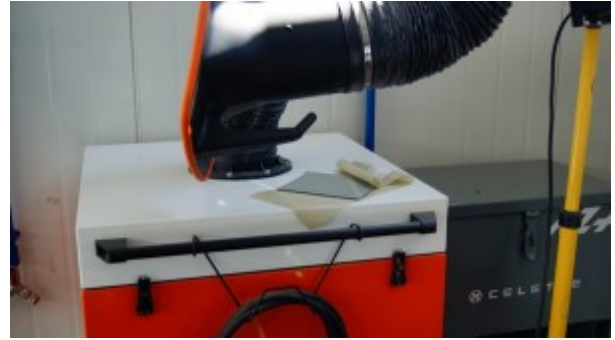


 **CELETTE**

Naprawy nadwozia wykonywane są z zastosowaniem komputerowo wspomaganym technologii doboru lakieru. Wykwalifikowany personel zapewni Naszym Klientom dogodny terminy napraw i formy rozliczeń (bezgotówkowe rozliczenie szkody z firmą ubezpieczeniową).







Do każdej naprawy podchodzimy z pełnym zaangażowaniem i profesjonalizmem dbając o najmniejsze szczegóły i detale. Serdecznie zapraszamy

[Naprawa nadkola Mercedes](#)